



152512050029

正本

# 检测报告

云尘检字[2021]-0275 号


项目名称: 云南胜凯锌业有限公司自行性委托监测 (1 季度)  
委托单位: 云南胜凯锌业有限公司  
检测类别: 委托性监测  
检测单位: 云南尘清环境监测有限公司  
报告日期: 2021年3月5日





# 声 明



- 1、本报告无“章”、“云南尘清环境监测有限公司检验检测专用章”、“正本”章 和“云南尘清环境监测有限公司检验检测专用章”骑缝无效。
- 2、复制报告未重新加盖“云南尘清环境监测有限公司检验检测专用章”和“云南尘清环境监测有限公司检验检测专用章”骑缝无效。
- 3、报告无编制人、校核人、审核人、批准人四人签名无效。
- 4、报告涂改无效。
- 5、对分析测试报告若有异议，务请收到报告之日起十五日内向本公司申请复检，逾期不申请的，视为认可本检测报告。
- 6、来样委托分析测试、检测条件不能复现或工况波动大的样品，其检验检测数据、结果仅证明样品所检验检测项目的符合性情况。

联系电话及传真：（0871）68604079

质量投诉电话及传真：（0871）68604079

邮政编码：650302

实验室及实验室地址：

昆钢实验室 昆明市安宁市昆钢钢海路

滇西检测中心 大理州大理市下关镇打渔村

## 1. 样品情况

表 1 样品基本情况

采样地点	固定源 废气	热铸炉烟气排口 (FQ01#) 1 个监测点。		
	噪声	厂界周围设置 2 个监测点, 详见监测布点图。		
采样方法 保存方式	固定源 废气	颗粒物: 滤料法等速采样, 常温保存; 氨: 吸收瓶溶液吸收法恒流采样, 低温避光保存。烟气参数现场测定。		
	噪声	等效连续 A 声级, 现场测定。		
采样频率	固定源 废气	监测点各检测项目每天采 3 组样, 监测 1 天。	样品 数量	3 组样
	噪声	各监测点每天昼间、夜间各监测 1 组数据, 监测 1 天。		/
样品接收 状态描述	固定源 废气	FQ01#监测点滤筒灰白色, 样品用自封袋装; 氨吸收液用棕色吸收瓶装; 样品包装完好, 标识清晰。		
	噪声	/		
采样人	赵科兵、王维杰、鲁加福	采样日期	2021/02/23~2021/02/24	
送样人	赵科兵	接样日期	2021/02/26	
接样人	黄超	检测日期	2021/02/23~2021/02/26	

## 2. 监测布点情况

见附图

## 3. 检测实验室、检测项目、分析方法、设备和人员

表 2 检测项目、分析方法、设备和检测人员一览表 (昆钢实验室  滇西检测中心 )

序号	检测项目	检测方法/标准编号	方法 检出限	检测使用设备		检测人员
				仪器名称、型号	仪器编号	
1	颗粒物、 烟气参数	固定污染源排气中颗粒物测定与气态污染物采样方法 GB/T16157-1996 及修改单	/	崂应 3012H 型自动烟尘气测试仪 电子分析天平 BP121S	CQJL-094 CQJL-002	赵科兵 CQSGZ056 王维杰 CQSGZ081 尹红艳 CQSGZ083

序号	检测项目	检测方法/标准编号	方法检出限	检测使用设备		检测人员
				仪器名称、型号	仪器编号	
2	氨	环境空气和废气 氨的测定 纳氏试剂分光光度法 HJ533-2009	0.25 mg/m <sup>3</sup>	智能双气路烟气采样器 可见分光光度计 T6 新悦	CQJL-210 CQJL-183	赵科兵 CQSGZ056 王维杰 CQSGZ081 王平 CQSGZ054
3	噪声	工业企业厂界环境 噪声排放标准 GB12348-2008	/	声级计 AWA6228 声校准器 AWA6221A	CQJL-109 CQJL-054	王维杰 CQSGZ081 鲁加福 CQSGZ069

#### 4.检测结果

表 3 热铸炉烟气排口废气检测结果

采样点位	监测日期	监测项目	样品编号	实测浓度 (mg/m <sup>3</sup> )	烟气流量 (m <sup>3</sup> /h)	标干流量 (m <sup>3</sup> /h)	排放速率 (kg/h)
热铸炉烟 气排口 (FQ01#)	2021/ 02/23	颗粒 物	0275-FQ01-1-1	<20(2.5)	45488	32918	<0.658(0.082)
			0275-FQ01-1-2	<20(3.1)	46472	33567	<0.671(0.104)
			0275-FQ01-1-3	<20(3.0)	44875	32433	<0.649(0.097)
			平均值	<20(2.9)	45612	32973	<0.659(0.094)
		氨	0275-FQ01-1-1	2.19	45488	32918	0.072
			0275-FQ01-1-2	2.39	46472	33567	0.080
			0275-FQ01-1-3	2.50	44875	32433	0.081
			平均值	2.36	45612	32973	0.078

备注：烟气平均温度为 35.5℃，平均含湿量为 3.1%，平均流速 11.2m/s，平均动压 89Pa，平均静压 0.11kPa，“（）”中数值为实际检测结果及对应计算结果。

**表 4 厂界噪声监测结果 单位：dB (A)**

序号	监测点位	监测日期	样品编号	昼间	样品编号	夜间	主要声源
1	Z01#	2021/02/24	0275-Z01-1-1	61.8	0275-Z01-1-2	51.6	生产设备
2	Z02#		0275-Z02-1-1	58.2	0275-Z02-1-2	50.4	

备注：监测点位详见监测布点图。

**5.委托单位信息**

**表 5 委托单位信息**

委托单位名称	云南胜凯锌业有限公司		
委托单位地址	云南省曲靖市罗平县罗雄街道长家湾		
联系人	王振	联系电话	13408713334

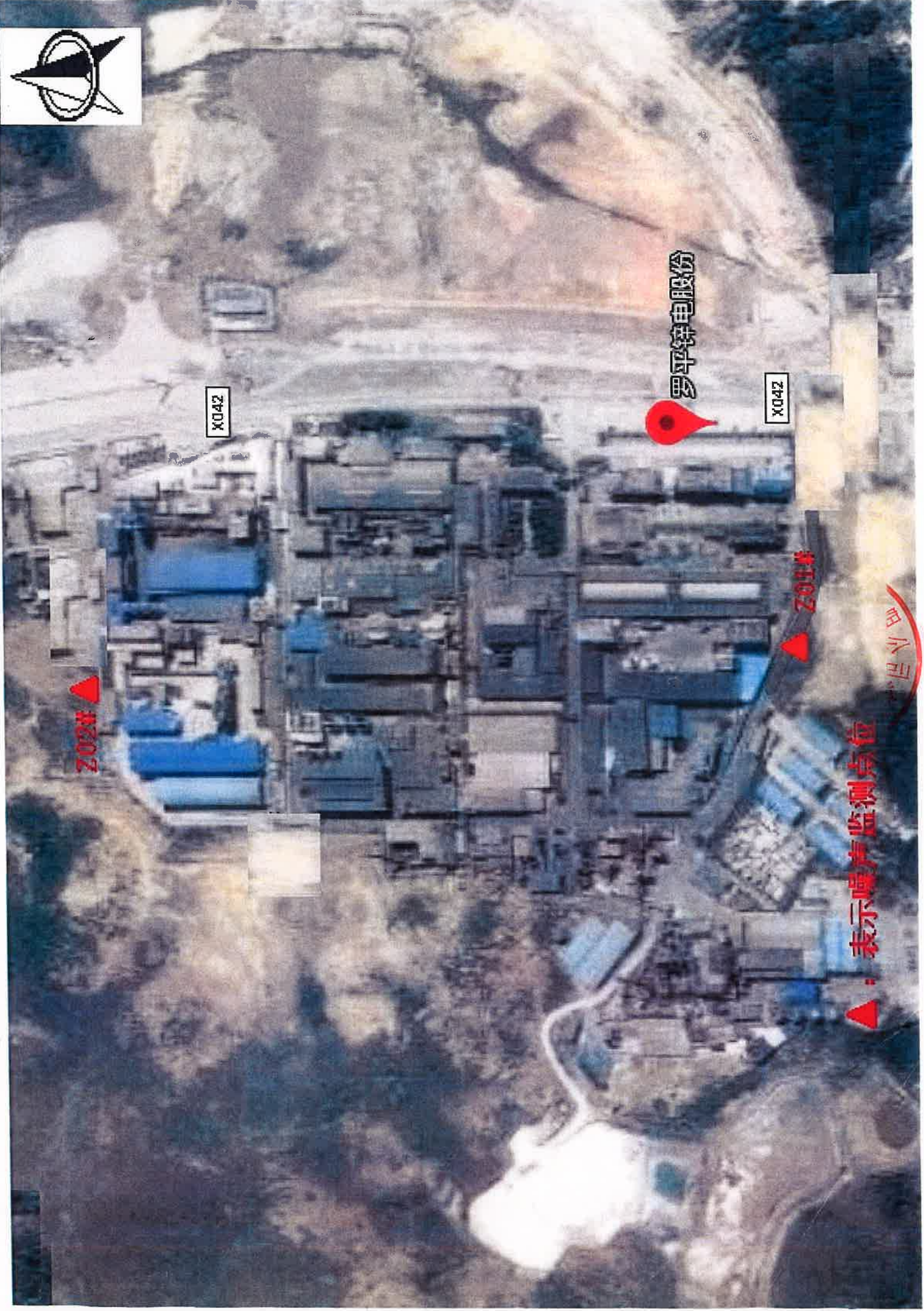
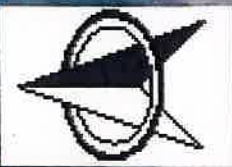
**6.附件**

监测布点图

编制： 肖嘉梅 日期： 2021年3月5日  
 校核： 李艳艳 日期： 2021年3月5日  
 审核： 姚媛书 日期： 2021年3月5日  
 批准： 刘刚友 日期： 2021年3月5日







罗平锌电股份

X042

X042

Z02#

Z01#

▲：表示噪声监测点位



