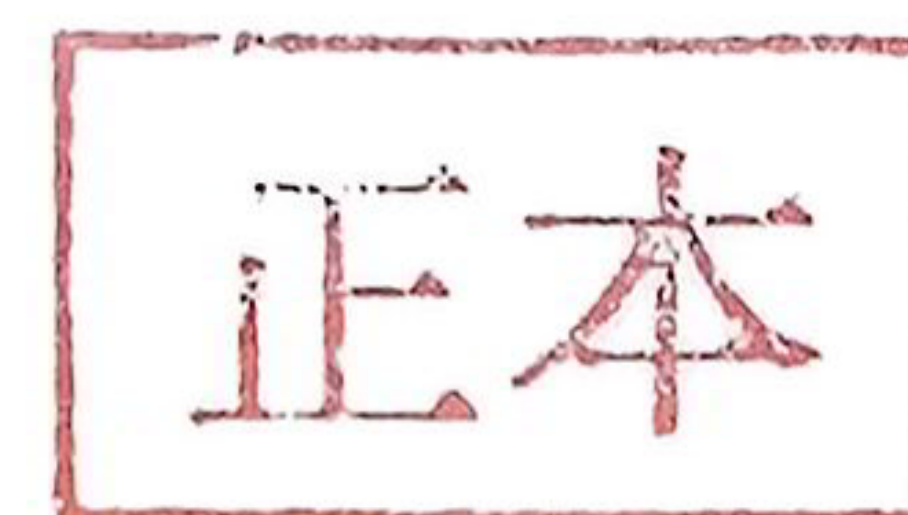




152512050029



检测报告

云尘检字[2022]-0341 号



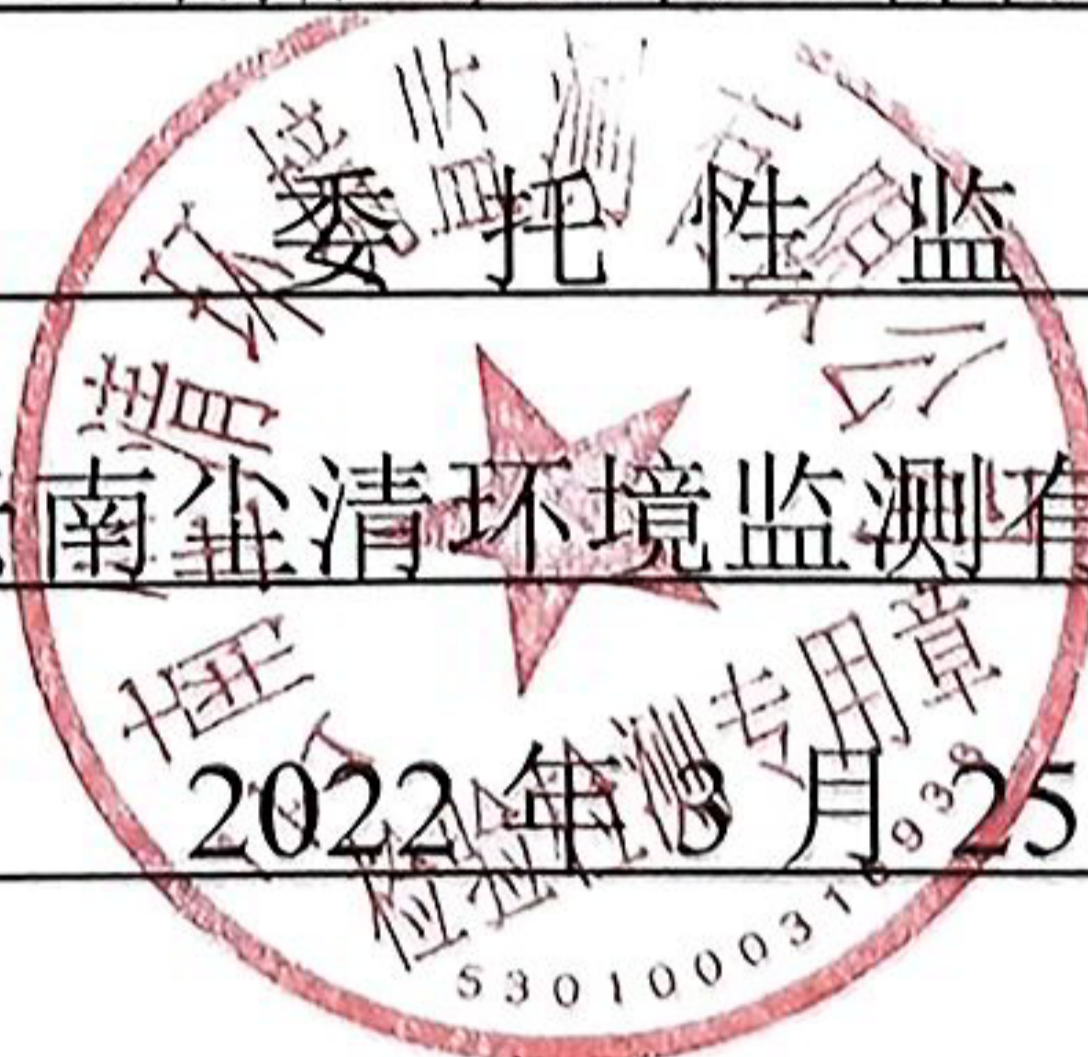
项目名称: 云南胜凯锌业有限公司自行性委托监测 (1 季度)

委托单位: 云南胜凯锌业有限公司

检测类别: 委托性监测

检测单位: 云南鑫清环境监测有限公司


报告日期: 2022年8月25日



Quark 夸克

高清扫描 还原文档

声 明

- 1、本报告无“章”、“云南尘清环境监测有限公司检验检测专用章”、“正本”章和“云南尘清环境监测有限公司检验检测专用章”骑缝无效。
- 2、未经本机构批准，不得复制报告；复制报告需全文复印，复印未重新加盖“云南尘清环境监测有限公司检验检测专用章”和“云南尘清环境监测有限公司检验检测专用章”骑缝无效。
- 3、报告无编制人、校核人、审核人、批准人四人签名无效。
- 4、报告涂改无效。
- 5、对分析测试报告若有异议，务请收到报告之日起十五日内向本公司申请复检，逾期不申请的，视为认可本检测报告。
- 6、来样委托分析测试、检测条件不能复现或工况波动大的样品，其检验检测数据、结果仅证明样品所检验检测项目的符合性情况。
- 7、未经本公司书面批准，本报告及数据不得用于商业宣传，违者必究。

联系电话及传真：(0871) 68604079

质量投诉电话及传真：(0871) 68604079

邮政编码：650302

实验室及实验室地址：

昆钢实验室 昆明市安宁市昆钢钢海路

滇西检测中心 大理州大理市下关镇打渔村



 **Quark 夸克**
高清扫描 还原文档

1. 样品情况

表 1 样品基本情况

被监测单位名称	云南胜凯锌业有限公司		
采样地点	无组织废气 4 个点：详见表 3 及监测布点图； 有组织废气 1 个点：DA001 热铸炉烟气排口 (FQ05#)； 厂界噪声 4 个点：详见表 5 及监测布点图。	采样方式	自行采样
保存方式	无组织废气：总悬浮颗粒常温保存，氨密封避光冷藏保存； 有组织废气：颗粒物常温保存，氨密封避光冷藏保存；烟气参数现场监测； 厂界噪声：现场监测。		
样品类型	无组织废气 有组织废气	样品数量	无组织废气：16 个样 有组织废气：3 个样
样品接收状态描述	无组织废气：各采样点滤膜呈灰白色，用牛皮纸信封装；氨吸收液用棕色吸收瓶装； 有组织废气：采样点滤筒呈灰白色，用自封袋装；吸收液用棕色吸收瓶装； 样品包装完好、标识清晰。		
采样人	鲁加福、张磊 汤成洪、邵宏斌	现场采样/监测日期	2022/03/10
送样人	鲁加福	接样日期	2022/03/11
接样人	付艳芳	样品检测日期	2022/03/11~2022/03/12

2. 监测布点情况

见附图

3. 检测实验室、检测项目、检测方法、设备和人员

表 2 检测项目、检测方法、设备和检测人员一览表（昆钢实验室☑ 滇西检测中心□）

序号	检测项目	检测方法	方法 检出限	检测使用设备		检测人员
				仪器名称、型号	仪器编号	
1	颗粒物、 烟气参数	固定污染源排气中颗粒物测定与气态污染物采样方法 GB/T16157-1996 及修改单	/	自动烟尘气测试仪 崂应 3012H 电子分析天平 BP121S	CQJL-094 CQJL-002	邵宏斌 CQSGZ084 樊志龙 CQSGZ027
2	总悬浮 颗粒物	环境空气 总悬浮颗粒物的测定 重量法 GB/T15432-1995 及修改单	/	空气/智能 TSP 综合采样器 崂应 2050 电子分析天平 BP121S	CQJL-159 CQJL-073 CQJL-077 CQJL-081 CQJL-002	鲁加福 CQSGZ069 张磊 CQSGZ055 樊志龙 CQSGZ027



Quark 夸克

高清扫描 还原文档

序号	检测项目	检测方法	方法 检出限	检测使用设备		检测人员
				仪器名称、型号	仪器编号	
3	氨	环境空气和废气 氨的测定 纳氏试剂分光光度法 HJ533-2009	0.01 mg/m ³ ①	可见分光光度计 T6 新悦	CQJL-183	肖勤梅 CQSGZ091
			0.25 mg/m ³ ②			
4	厂界噪声	工业企业厂界环境 噪声排放标准 GB12348-2008	/	声级计 AWA6228+ 声校准器 AWA6221A	CQJL-161 CQJL-054	鲁加福 CQSGZ069 张磊 CQSGZ055

备注：①表示当吸收液体积为 10ml，采气为 45L 时，氨的方法检出限为 0.01mg/m³；②表示当吸收液总体积为 50ml，采气 10L 时，氨的方法检出限为 0.25mg/m³；

4.检测结果

表 3 厂界无组织废气检测结果

单位：mg/m³

序号	采样地点	采样日期	2022/03/10			
		采样时间	09:00~09:45	12:00~12:45	14:00~14:45	16:00~16:45
1	FQ01# (上风向)	样品编号	220341-FQ01-1-1	220341-FQ01-1-2	220341-FQ01-1-3	220341-FQ01-1-4
		总悬浮颗粒物	0.152	0.152	0.127	0.178
		氨	0.03	0.02	0.03	0.04
2	FQ02# (下风向)	样品编号	220341-FQ02-1-1	220341-FQ02-1-2	220341-FQ02-1-3	220341-FQ02-1-4
		总悬浮颗粒物	0.205	0.231	0.180	0.232
		氨	0.04	0.03	0.04	0.03
3	FQ03# (下风向)	样品编号	220341-FQ03-1-1	220341-FQ03-1-2	220341-FQ03-1-3	220341-FQ03-1-4
		总悬浮颗粒物	0.367	0.315	0.316	0.369
		氨	0.06	0.03	0.05	0.06
4	FQ04# (下风向)	样品编号	220341-FQ04-1-1	220341-FQ04-1-2	220341-FQ04-1-3	220341-FQ04-1-4
		总悬浮颗粒物	0.275	0.248	0.304	0.276
		氨	0.03	0.02	0.03	0.04

备注：采样地点详见监测布点图。



表4 DA001热铸炉烟气排口(FQ05#)检测结果

采样日期		2022/03/10				
采样地点		DA001热铸炉烟气排口(FQ05#)				
检测项目	样品编号	实测浓度 (mg/m ³)	排放浓度 (mg/m ³)	烟气流量 (m ³ /h)	标干流量 (m ³ /h)	排放速率(kg/h)
颗粒物	220341-FQ05-1-1	<20(5.0)	<20(5.0)	62638	45364	<0.907(0.227)
	220341-FQ05-1-2	<20(5.6)	<20(5.6)	66404	48051	<0.961(0.269)
	220341-FQ05-1-3	<20(4.0)	<20(4.0)	64439	46593	<0.932(0.186)
	平均值	<20(4.9)	<20(4.9)	64494	46669	<0.933(0.227)
氨	220341-FQ05-1-1	0.56	0.56	62638	45364	0.025
	220341-FQ05-1-2	0.41	0.41	66404	48051	0.020
	220341-FQ05-1-3	0.74	0.74	64439	46593	0.034
	平均值	0.57	0.57	64494	46669	0.026

备注：热铸炉半密闭，烟气平均温度31.6℃，烟气平均含湿量3.2%，平均动压180Pa，平均静压0.21kPa，平均流速15.8m/s，“（）”中数值为实际检测结果及对应计算结果。

表5 厂界噪声监测结果

序号	监测日期	2022/03/10				主要声源
	监测地点	样品编号	昼间 dB(A)	样品编号	夜间 dB(A)	
1	Z01#	220341-Z01-1-1	58.3	220341-Z01-1-2	49.3	生产设备
2	Z02#	220341-Z02-1-1	58.9	220341-Z02-1-2	48.9	
3	Z03#	220341-Z03-1-1	59.1	220341-Z03-1-2	48.7	
4	Z04#	220341-Z04-1-1	59.5	220341-Z04-1-2	48.9	

备注：监测地点详见监测布点图。

5.委托单位信息

表6 委托单位信息

委托单位名称	云南胜凯锌业有限公司		
委托单位地址	曲靖市罗平县罗雄街道长家湾		
联系人	王振	联系电话	13408713334

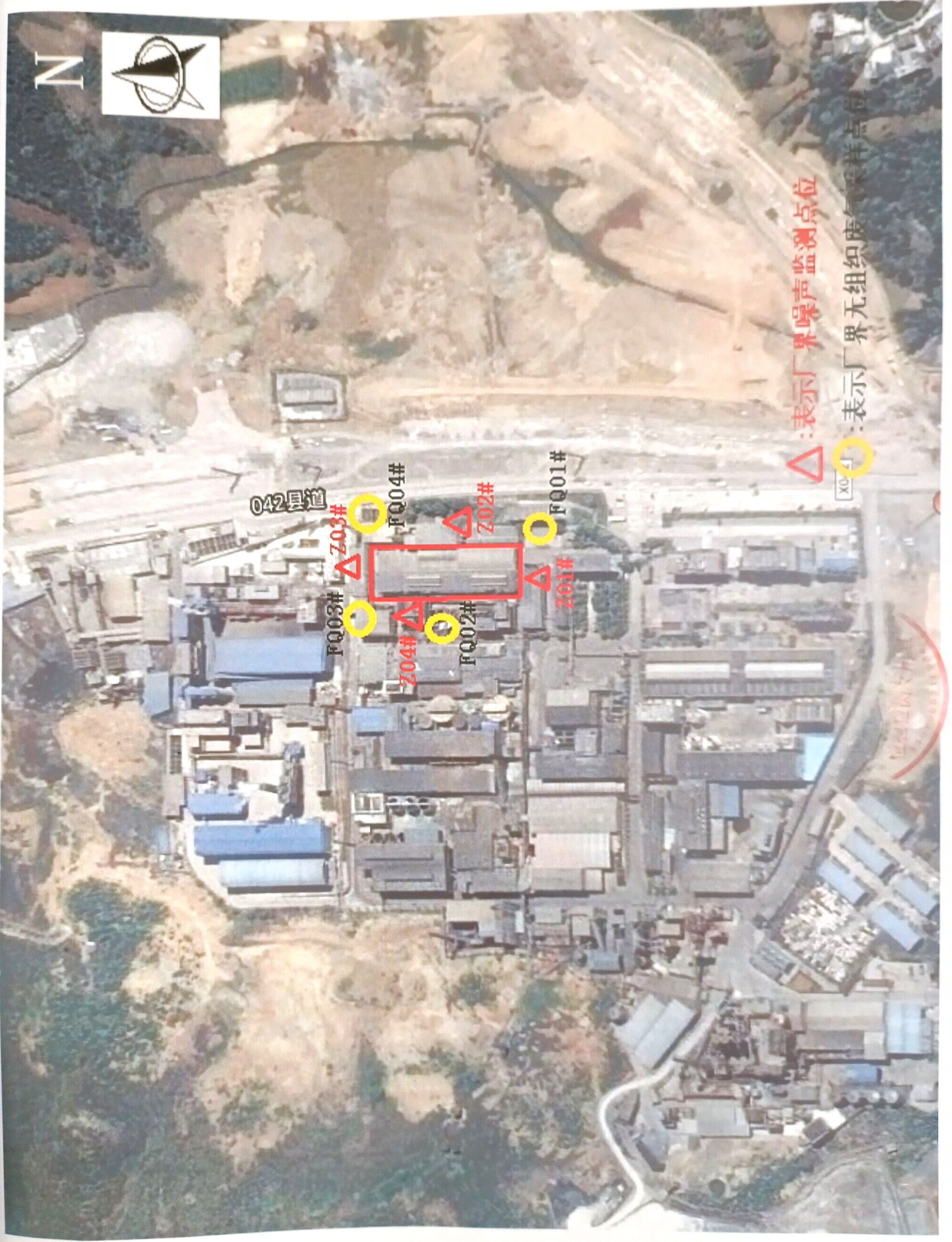


6.附图

监测布点图

编制:	<u> 苏琦 </u>	日期:	<u> 2022年3月25日 </u>
校核:	<u> 樊浩 </u>	日期:	<u> 2022年3月25日 </u>
审核:	<u> 张林 </u>	日期:	<u> 2022年3月25日 </u>
批准:	<u> 刘刚 </u>	日期:	<u> 2022年3月25日 </u>





Quark 夸克
 高清扫描 还原文档